

KUB - Kommunalunternehmen der Gemeinde Bergheim

Anstalt des öffentlichen Rechts

KUB-Kommunalunternehmen der Gemeinde Bergheim
Tilly-Park 1a, 86633 Neuburg

Sitz in Bergheim
c/o Verwaltungsgemeinschaft Neuburg
a.d.Donau
Tilly-Park 1a, 86633 Neuburg a.d.
Donau

Telefon: 08431/67190
Fax: 08431/671940
Email:
verwaltung@vg-neuburg.de

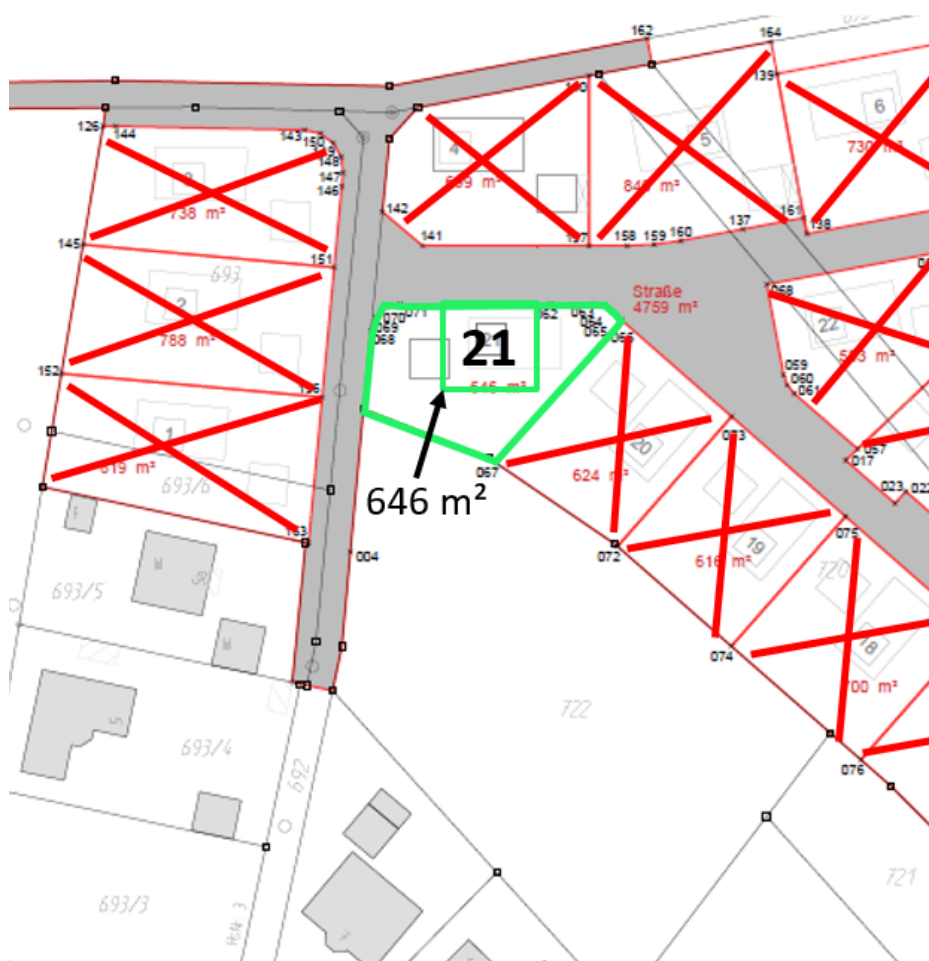
Sachbearbeiter:

Datum: 17.11.2023

Verkauf Bauplätze gegen Höchstgebot

Das Kommunalunternehmen der Gemeinde Bergheim verkauft gegen Höchstgebot die Bauparzelle Nr. 21 mit einer Größe von 646 m².

Das Mindestgebot beträgt 495 €/m². Der Bauzwang beträgt 5 Jahre.



Bankverbindung: Raiffeisenbank im Donautal, IBAN: DE75 7216 9812 0005 1700 44, BIC: GENODEF1GAH
Verwaltungsratsvorsitzender: Tobias Gensberger, Vorstände: Stefan Gößl, Linda Graf
Handelsregister HRA 2926, Amtsgericht Ingolstadt

Die Bauparzellen befinden sich im Ortsteil Bergheim und liegen in einem überplanten Gebiet. Der Bebauungsplan „Am Luckerberg II“ ist rechtswirksam und für die Bauherren rechtlich bindend.

Den Bebauungsplan finden Sie unter www.gemeinde-bergheim.de/bauen/rechtsverbindliche-bebauungsplaene

Ihr schriftliches Angebot richten Sie bitte an das Kommunalunternehmen der Gemeinde Bergheim, Tilly-Park 1 a, 86633 Neuburg a. d. Donau. Oder per E-Mail an graf@vg-neuburg.de.

Bei Fragen steht Ihnen das Bauamt unter Tel. 08431/67190 gerne zur Verfügung.